

# Tropebyen Slagelse

Ecodome - Et bæredygtigt udviklings rum



# Baggrund

Baggrunden for skitseforslaget er Feasibility studie for Tropebyen Slagelse udført af Rambøll management Juni 2007



Site  
Køre tid:  
København 1 time og 30 min  
Odense 30 min  
Århus 2 time  
Over 10 millioner køre over  
storebæltsbroen hver år

# Indholdsfortegnelse

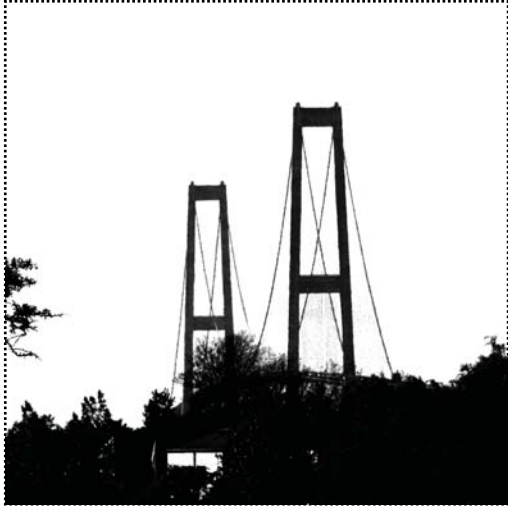
Signifikante karakteristika	3
Koncept	4
Bygning / landskab	5
Model udvikling	6+7
Sigteliner mod projektets vigtigste elementer	8
Ecodome	9
Snit	10
Storyboard visualiseringer	11
Bygning i landskabet	12
Bygning i landskabet	13
Bygning set fra motorvejen	14
Bygning set fra siden	15
Indgangen om natten	16
Kig fra restauranten og ind i dommen	17
Domen inde fra	18





# Signifikante karakteristika

Kig til storebæltsbroen



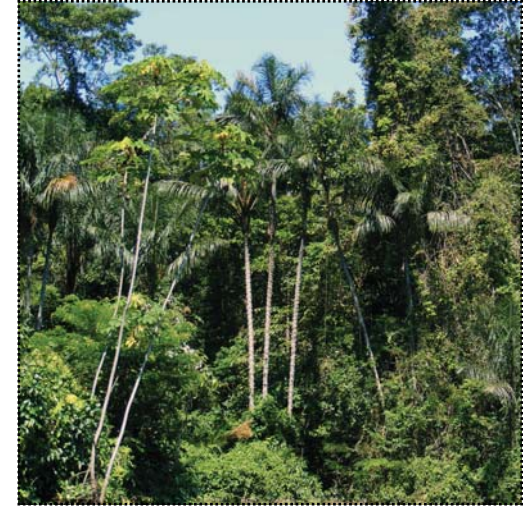
Gravhøj er lokal landskabs element



Set fra motorvejen



Regn skov



# Koncept

Sydamerikansk biotop placeres i et dansk kulturlandskab og beskyttes af Domen.

Terræn



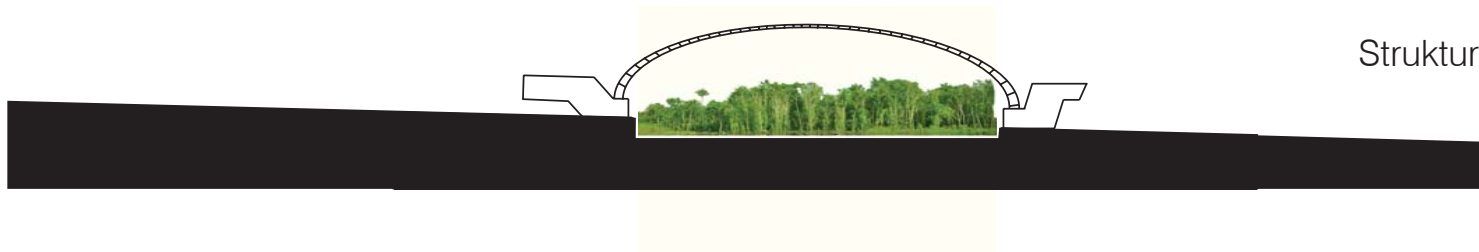
Udgravning



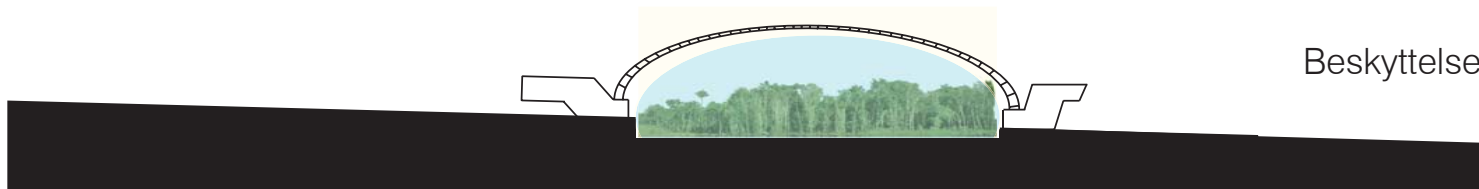
Sydamerika/Biotop



Struktur



Beskyttelse

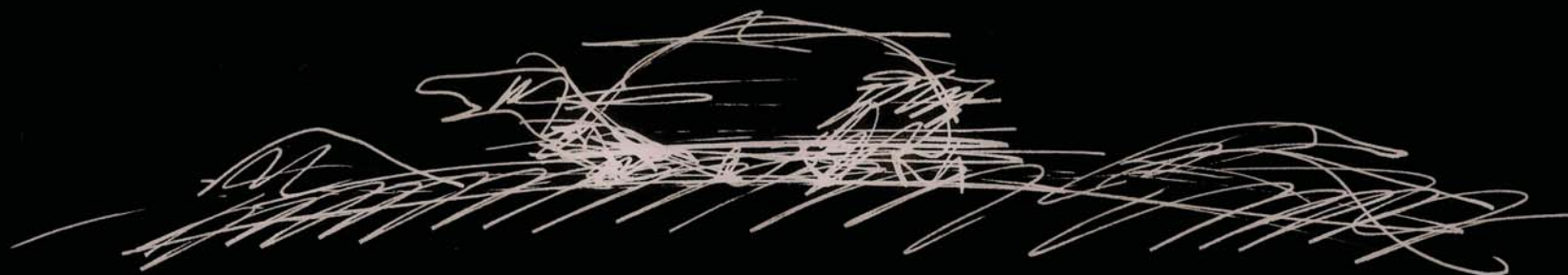




Kultur landskab  
Kulturlandskabet



Det beskyttende objekt



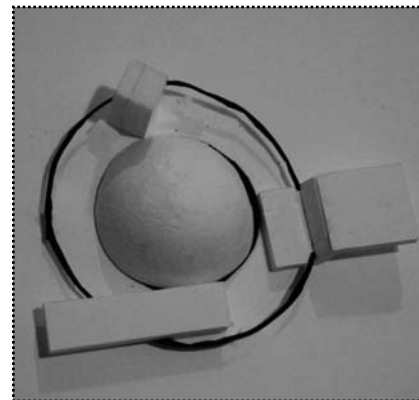
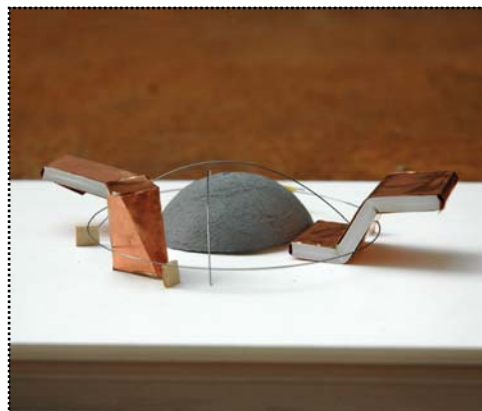
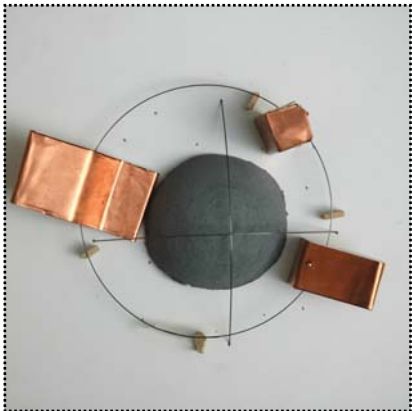
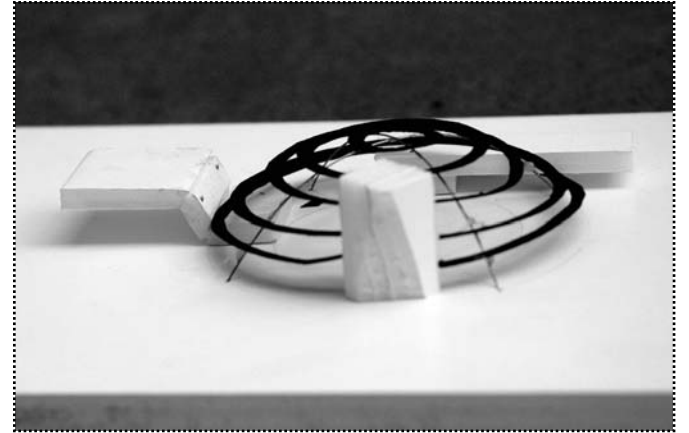
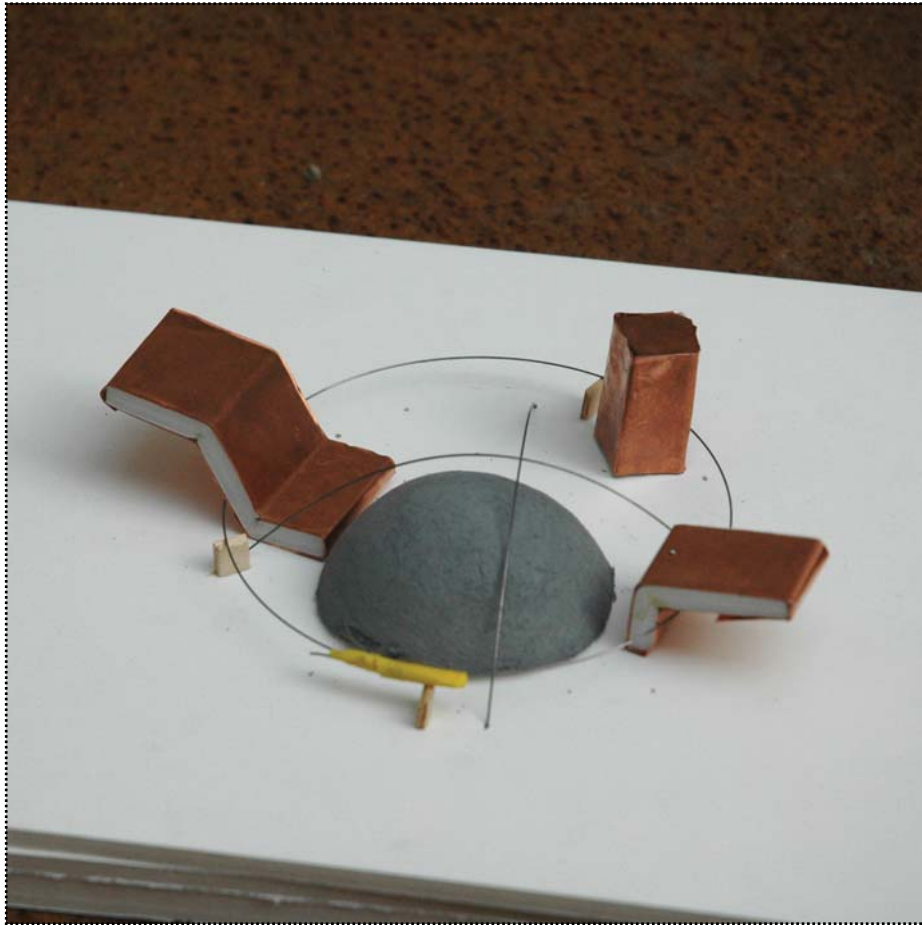
Kultur landskab & objektet

Kulturlandskabet og objektet



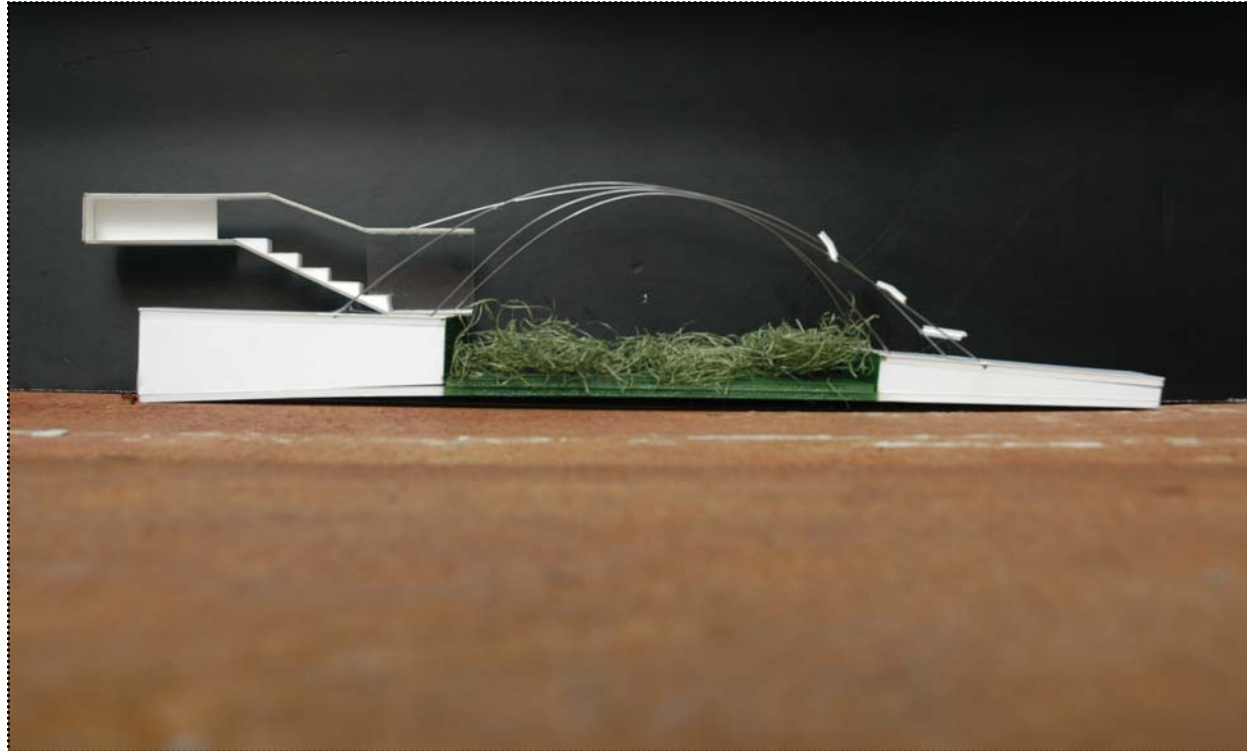
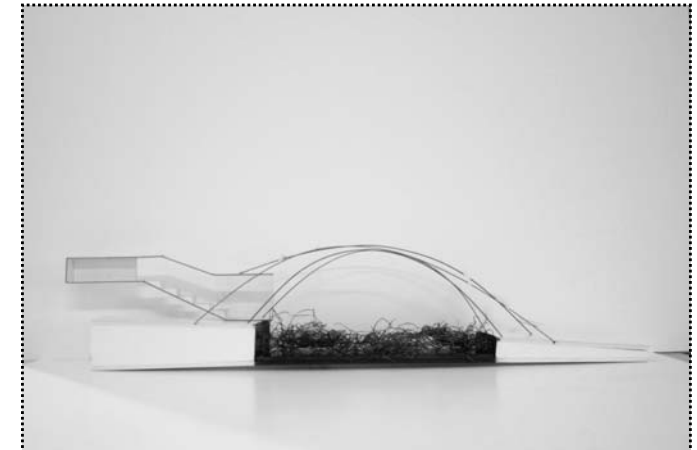
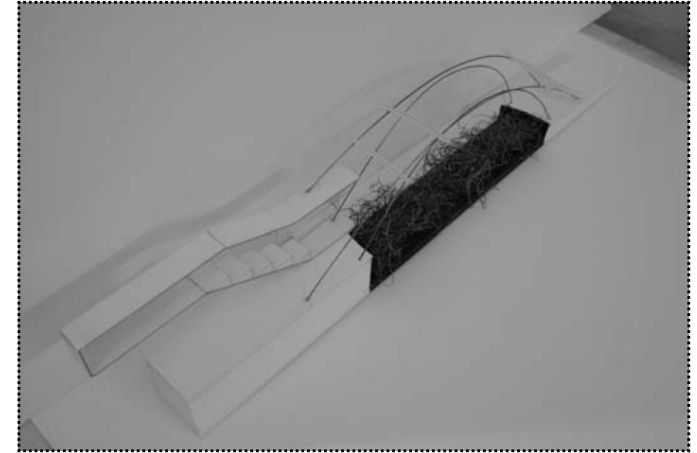
# Model udvikling

Kompositionen / funktionerne

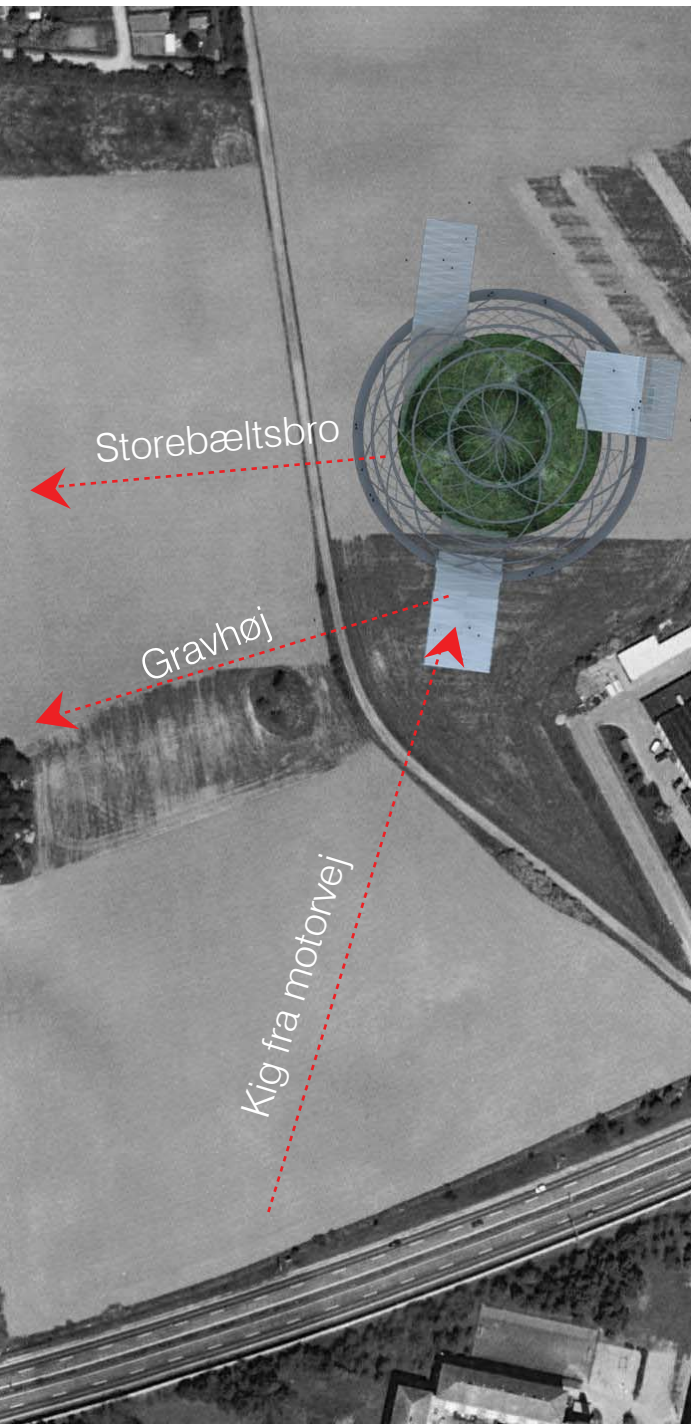


# Model udvikling

Snit / bevægelse / sigteliner



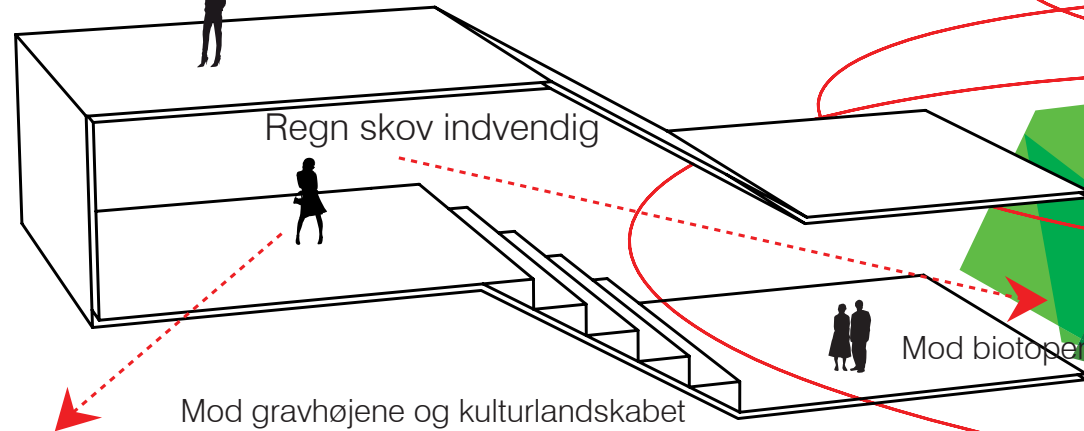
# Sigteliner mod projektets vigtigste elementer



Storebæltsbro



Mod broen og den moderne infrastruktur



Gravhøj



Fra motorvejen



# Ecodome

Vision for de mange muligheder i indenfor bæredygtighed

Minimal Konstruktioner  
- Materialeoptimering  
- Installationsoptimering

Vindvarende  
- Vind  
- Jordvarme  
- Solceller

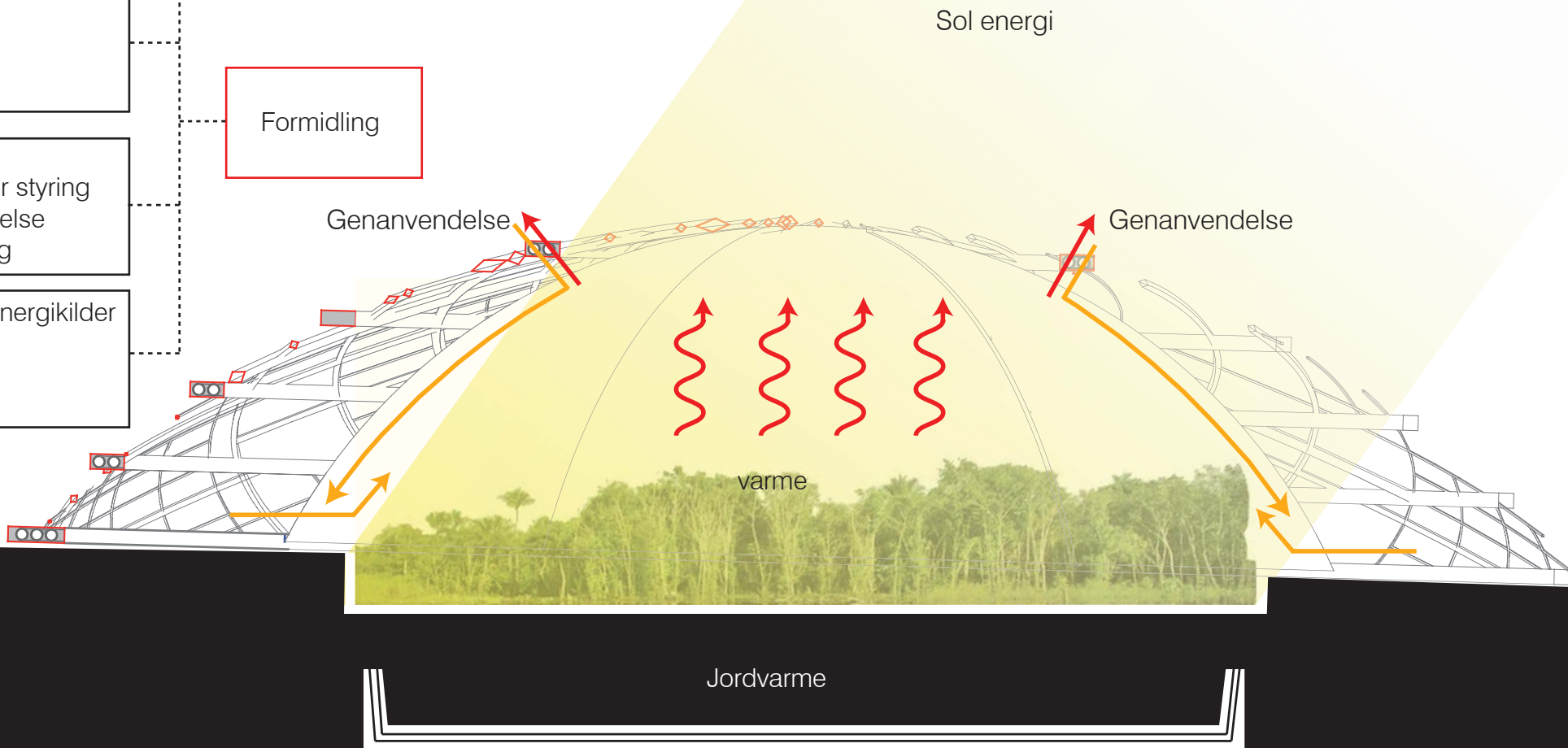
Hightech  
Udvikling af sensor styring  
Varme genanvendelse  
Regnvand genbrug

Forsøg med nye energikilder  
- Brint  
- Etanol  
- Biogas

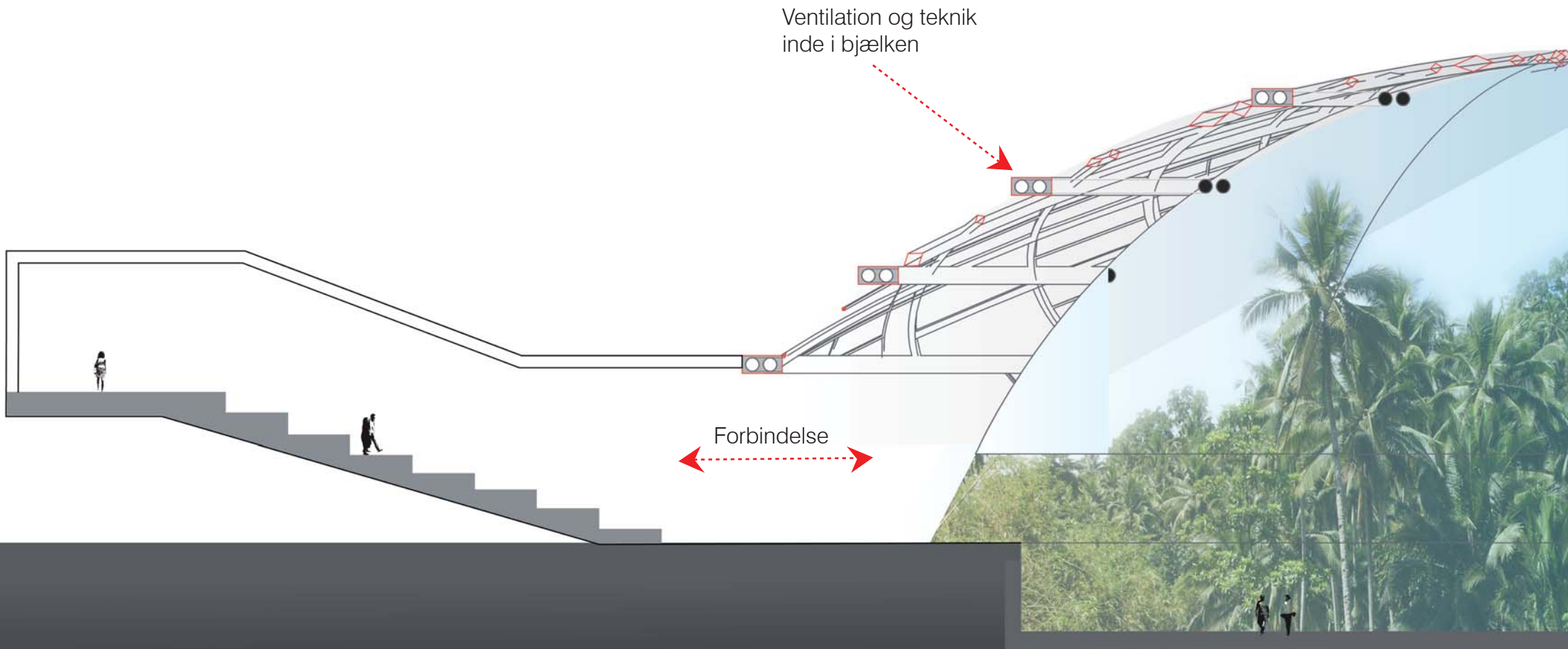
Formidling

Sommer | udluftning  
Vinter | opvarmning

Analyse at potential ved styring/  
genanvendelse ved begge situation



# Snit

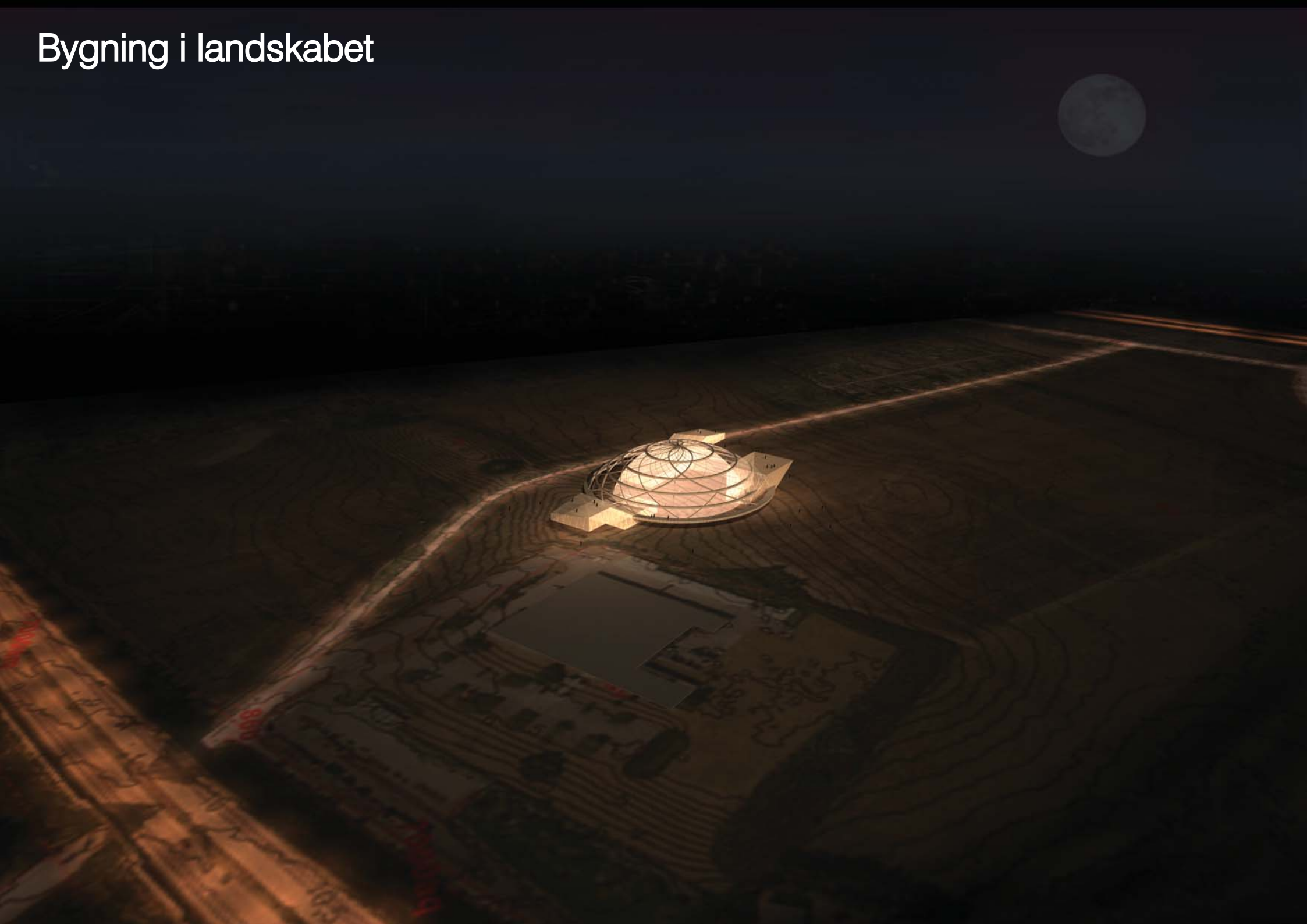


# Storyboard visualiseringer

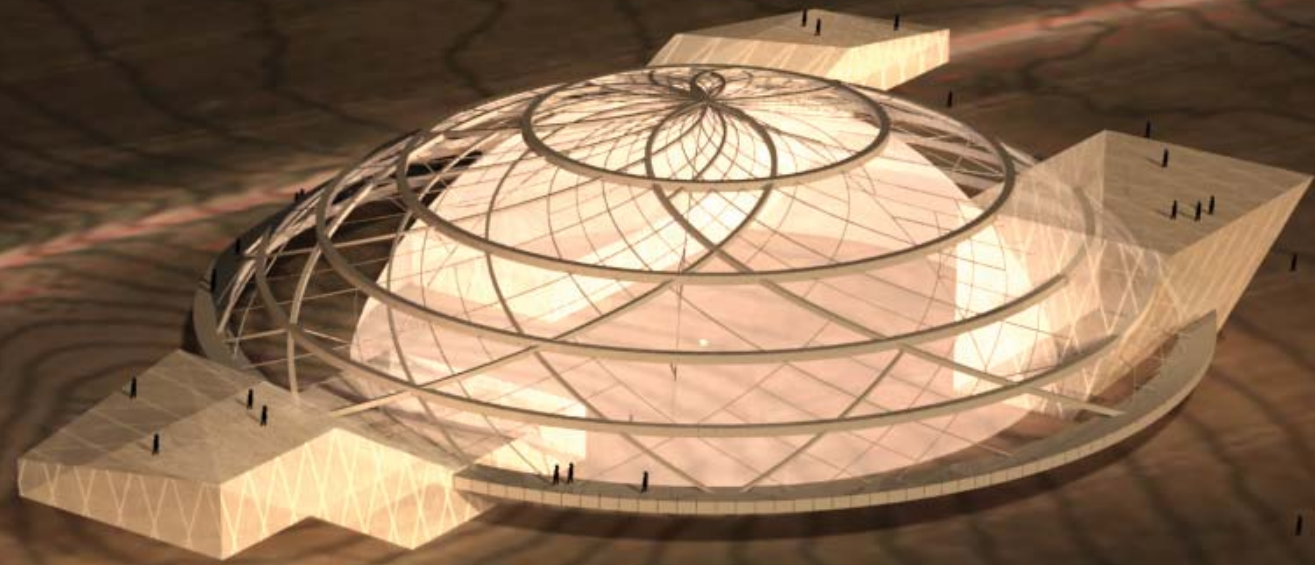




# Bygning i landskabet



# Bygning i landskabet





Bygning set fra motorvejen





# Bygning set fra siden

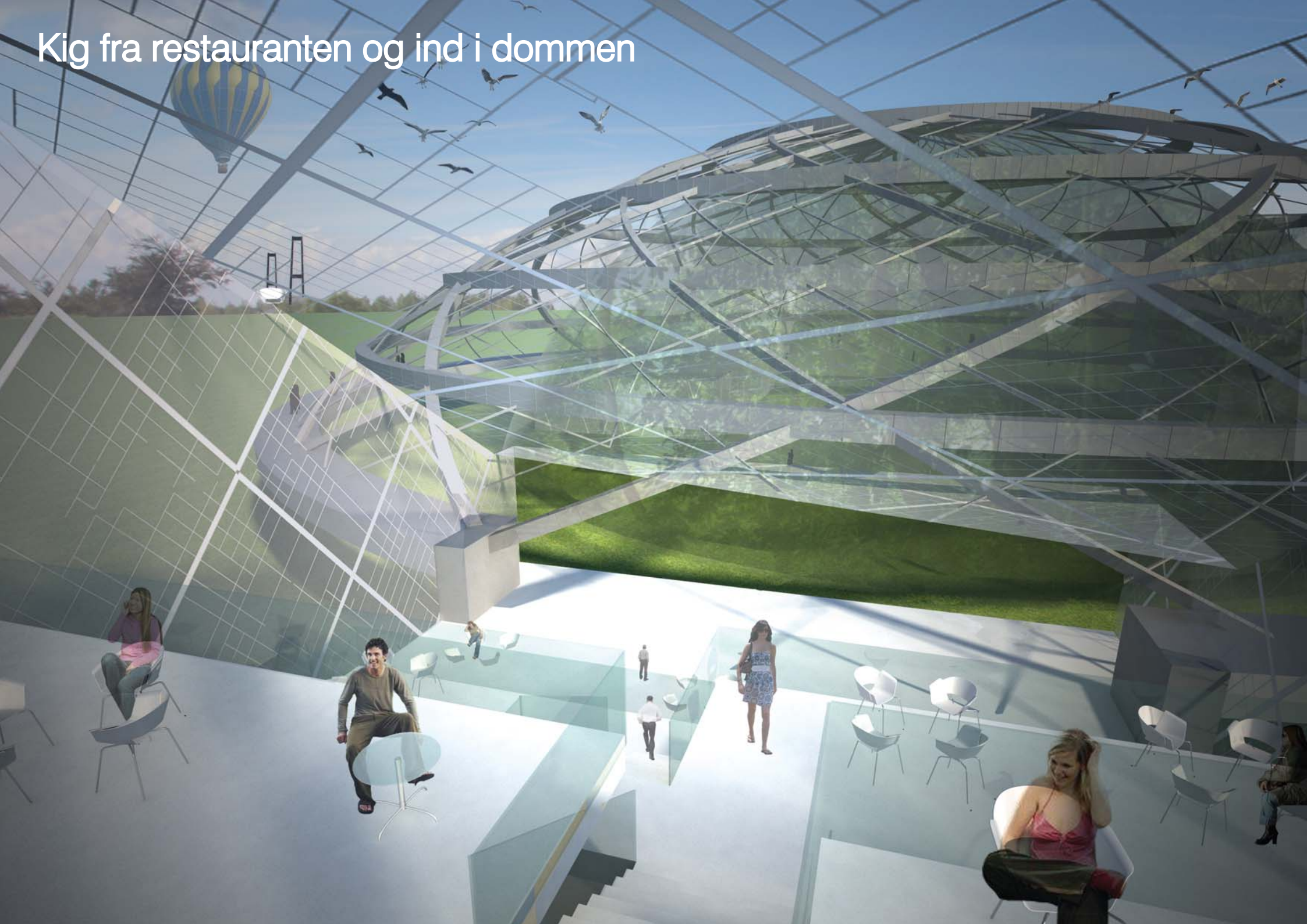


# Indgangen om natten



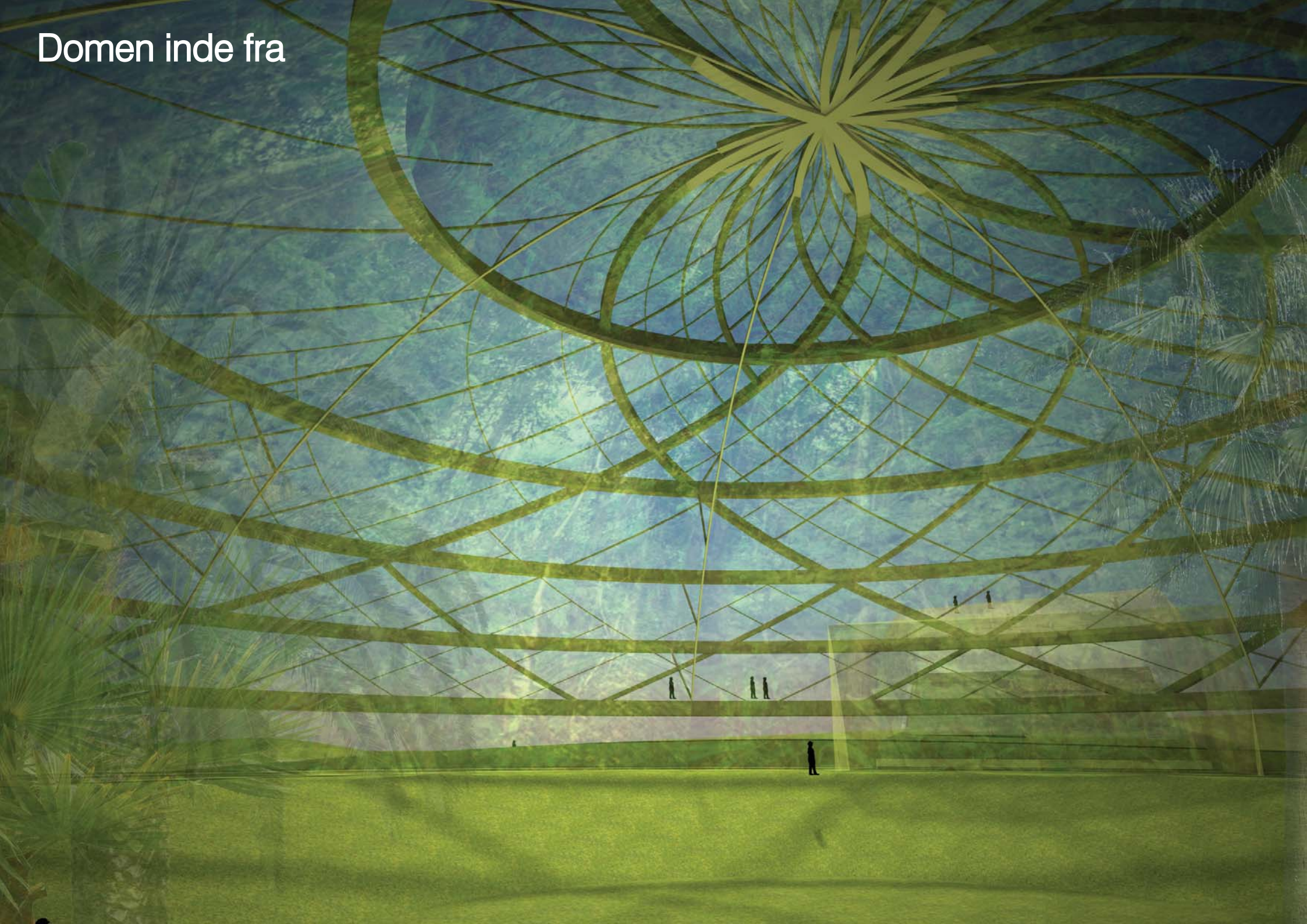


Kig fra restauranten og ind i dommen





Domen inde fra





**SØREN  
ROBERT  
LUND**  
arkitekter

St. Kongensgade 110E, 1.  
DK-1264 København K  
Telefon: +4533910100  
Fax: +4533914510  
Email: [srl@srlarkitekter.dk](mailto:srl@srlarkitekter.dk)  
Hjemmeside: [www.srlarkitekter.dk](http://www.srlarkitekter.dk)